



Ejendomshistorie

REALREGISTER

Ejendomshistorie

- Hvis vi vil lave en ejendomshistorie er der flere arkivalier vi skal ind og undersøge !
- Realregister, Skøde og Panteprotokoller, Skifter, fæstebreve, aftægtskontrakter, brandforsikring og brandtaksationer, realkredit og lån, matrikel nr., kort, bygninger, lokalhistorie.
- I dag ser vi på
Realregisteret, samt
Skøde og Panteprotokol



Hvor finder vi realregisteret

- Vi vil finde en ejendom i Øster Hassing sogn
- Vi slår op under sogneregisteret.

De nørrejske
rets- og politikredse
indtil 1973



Udgiverselskabet ved
Landsarkivet for Nørrejylland
1998

Jeg starter normalt i
Realregisteret når jeg kender
matrikel nr. ejerlav og sogn som
ejendommen findes i.

Øster Assels 120	Øster Svenstrup 179	Åle 177
Øster Bjerregrav 159	Øster Tørslev 65	Ålsø 47
Øster Brønderslev 43	Øster Vandet 86	Ålum 159
Øster Bølle 139	Øster Velling 115	Årestrup 98
Øster Hassing 109	Åby (Hasle h.) 76	Årre 146
Øster Hornum 98	Åby (Kær h.) 109	Års 183
Østerild 86	Ål 171	Årslev 156
Øster Jølby 119	Ålborg Budolfi landsogn	Åsted (Harre h.) 75
Øster Nykirke 131	98	Åsted (Horns h.) 96
Øster Snede 131	Ålborg Frue landsogn 109	Åstrup 69
Øster Starup 39		

Vi vil finde en ejendom i 1852

● Vi slår op på side 109

● Finder Øster Hassing før 1919

● Ser under retskredse a: 1844-1900

● Vi skal videre til registratur B 36

Kær herred

Sogn	-1919			1919-73			Sogn	-1919			1919-73		
	Rkr.	Pkr.		Rkr.	Pkr.			Rkr.	Pkr.		Rkr.	Pkr.	
Ajstrup	a	n	x				Sulsted	a	n	x			
Biersted	a	n	x				Ulsted	a	n	x			
Hals	a	n	x				Vadum	a	n	x			
Hammer	a	n	x				Vester Hassing	a	n	x			
Horsens	a/b	n	x				Øster Hassing	a	n	x			
Hvorup	a/c	n	x				Åby**	a	n	x			
Lindholm	c	n	x				Ålborg Frue						
(Nørre)Sundby							landsogn	c	n	x			
-1900*	c												

Retskredse -1919

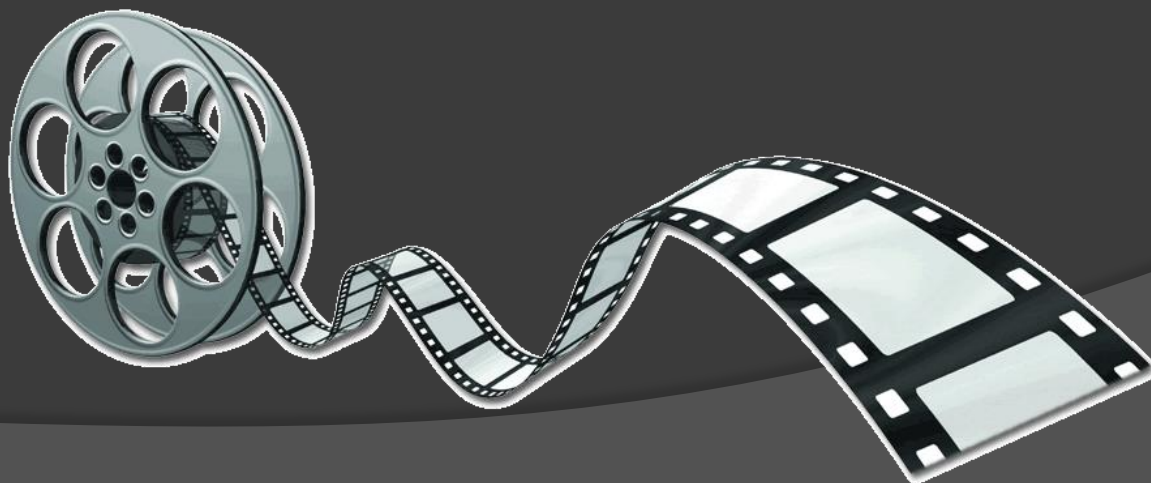
a:	-1688	Kær h.	B 31 B
	1688-1844	Kær og Hvetbo h.	B 31 E
	1844-1900	Kær h.	B 36
	1900-1919	Nørresundby k. og Kær h.	B 36 A
b:	-1688	Jerslev h.	B 28 A
	1688-1826	Børglum og Jerslev h.	B 28 C
	1826-1880	Jerslev, fra 1841 Dronninglund h.	B 28 H
	1880-1900	Kær h.	B 36
	1900-1919	Nørresundby k. og Kær h.	B 36 A
c:	1546-1844	Ålborg by og b. og fra 1844 en del af Fleskum h.	B 37
	1844-1919	som a.		

B 36

- ⦿ B er arkivtypen og 36 er nr. på Herredet
- ⦿ Der findes på arkivet nogle ringbind hvor vi slår op under B 36
- ⦿ Her finder vi film nr. på realregisteret for Øster hassing sogn
- ⦿ På filmen søger vi efter det vi kender, f.eks. Matr.nr. her skal vi kende ejerlav, eller navn på ejeren eller på ejendommen

Det er sådan vi finder Realregisteret på landsarkivet

- De findes affotograferet på filmruller.
- I dag vil I nok gerne bruge Internettet så det vil vi prøve.



Internettet

- Vi skal ind på Statens Arkivers hjemmeside
- Lad os starte med at søge på sa.dk



Ca. 7.770.000.000 resultater (0,55 sekunder)

Rigsarkivet - Indsamling, bevaring og tilgængeliggørelse af historiske ...

<https://www.sa.dk/da/> ▼

Rigsarkivet indsamler, bevarer og tilgængeliggør den offentlige administrations arkivalier i form af dokumenter, data, tal og billeder.

[Arkivalier Online](#) · [Folketællinger](#) · [Rigsarkivet - Søgside](#) · [Kirkebøger](#)

Du har besøgt denne side mange gange. Seneste besøg: 05-10-18

● Vi vælger Rigsarkivet
– Indsamling og

● Derinde vælger vi
Daisy Avanceret
søgning

Søg og bestil

I arkivdatabasen **Daisy** kan du søge i Rigsarkivets arkiver og bestille materiale til brug på en læsesal. Søgeresultaterne vises i Daisy.



[Avanceret søgning](#) > [Om Daisy](#) >

[Log ind](#) > [Opret brugerprofil](#) >

Vi ville finde en ejendom i Øster Hassing.
Øster Hassing er et sogn i Kær herred
og det var Realregisteret vi vil finde

Arkivskaber eller arkivserie: ?

Arkivskaber: ?

Arkivserie: ?

Periode: - ?

[Søg i Daisy](#)

Der blev fundet **12** poster.
Side **1** af 1.

<u>Fra</u> ?	<u>Til</u>	<u>Arkivskaber</u> ?	<u>Arkivserie</u> ?
1812	1873	Kær Herred	Koncepter til realregister
1845	1955	Kær Herred	Realregister
1845	1857	Kær Herred	Realregister for Egholm
1853	1882	Kær Herred	Realregister for Lyndrup ejerlav
1812	1873	Kær Herred	Koncepter til realregister

Her vælger vi Original papir mm

Arkivserien

Arkivserie:	Realregister (1845 - 1955)
Arkivskabere:	Kær Herredsfoged (1845-1900) , Hvetbo Herredsfoged (1845-1919) , Nørresundby Byfoged-Kær Herredsfoged (1900-1919) Vis alle arkivskabere
Arkivseriens navn:	Realregister (Officielt)
Arkivseriens datering:	Dannelse: 1845 - 1955
Referencer:	Registratur B 36 A Registratur B 30
Bemærkninger:	Omtrentlige årstal. B 36 A - lb. nr. SP 49 -SP 53 er supplementsregistre.

Hele arkivserien er scannet og kan ses på arkivalier online.
Du kan også bestille til brug på læsesal.


Indholdsoversigt

Medietype: ⓘ	Arkivinstitution: ⓘ	Arkivseriens indhold: ⓘ
Original, Papir m.m.	Landsarkivet for Nørrejylland	Vis indhold
Brugskopi, Mikrofilm 35 mm	Rigsarkivet	Vis indhold
Kopi, Scannet	Arkivalieronline	Læs arkivaliet

SP-45A	1880	1952 Jetsmark Nordlige del	Læs arkivaliet
SP-46	1865	1955 Ø. Hassing	Læs arkivaliet
SP-46	1888	1955 Jetsmark Mellemste del	Læs arkivaliet

Her ruller vi ned på siden til vi finder Ø.Hassing som vi vælger.

Vi får nu i venstre side en lang liste hvor vi ruller ned til 1865 Øster Hassing. Der er 2 vi vælger den første for den indeholder sikkert et register.




RIGSARKIVET

Hvetbo Herredsfoged
Realregister

- 1865 Ulsted B36A-SP42 - 1955
- 1865 Vadum B36A-SP43 - 1955
- 1865 Vadum B36A-SP43 - 1955
- 1865 Vester Hassing B36A-SP44 - 1955
- 1865 Vester Hassing B36A-SP44 - 1955
- 1865 Vildmosen B36A-SP45 - 1955
- 1865 Vildmosen B36A-SP45 - 1955
- 1865 Øster Hassing B36A-SP46 - 1955
- 1865 Øster Hassing B36A-SP46 - 1955
- 1865 Åby B36A-SP47 - 1955
- 1865 Åby B36A-SP47 - 1955
- 1865 Ålborg Frue landsogn B36A-SP48 - 1955
- 1870 Hune B30-SP40 - 1940
- 1870 Hune B30-SP40 - 1940

Her på side 2 er vi rigtig heldige for alle de større gårde er opført med gårdens navn. Den vi søger er Nygaard som findes på side 378. Hvis vi ikke havde haft gårdens navn så skulle vi havde været inde og søge på matr. Nr. og så skulle vi også kende ejerlavet.



Hjortrimmen	333.
Haraldsminde	368.
Nygaard	378.
Yordløse Huse i Gaasler	427.
Gjeterhæding <u>bygd</u> <u>nordøstlige</u> <u>Dal</u>	436.
Havreholm	442.
Diget	445.
D	446.

Mær. Nr. 31^a Navn Kjøgaard.
 Pårørelse Gaarby
 G. Hrs. Tfr. Skp. Fd. Ad.

Adkomster.

Hæftelser.

Ejendomsnr.	Mær. AP	Garvns- skat.	Nyt Bygget.	AP	Documenterne.	Ann.													
							1	2	3	4	5	6	7	8	9	10	11	12	13
					1. Løst. Kort over Kjøgaard og Kjøgaardsgaard See nr. 1. 3. 16. januar 1852/18-1016)	Jens Kjøgaard i Løst. Kort over Kjøgaardsgaard nr. 1. 3. 16. januar 1852/18-1016)													
					2. Nielsen Kjøgaardsgaard, Kjøgaardsgaard (Løst. Kort over Kjøgaardsgaard) (Løst. Kort over Kjøgaardsgaard)														
					3. Andreas Kjøgaardsgaard, Kjøgaardsgaard (Løst. Kort over Kjøgaardsgaard) (Løst. Kort over Kjøgaardsgaard)														
						270 2/3													

AP	Documenterne.	Beløbet.	Anmerking.																
				1	2	3	4	5	6	7	8	9	10	11	12	13	14	15	16
	1. Løst. Kort over Kjøgaardsgaard og Kjøgaardsgaard (Løst. Kort over Kjøgaardsgaard) (Løst. Kort over Kjøgaardsgaard)		Beløbet (Løst. Kort over Kjøgaardsgaard og Kjøgaardsgaard) (Løst. Kort over Kjøgaardsgaard) (Løst. Kort over Kjøgaardsgaard)																
	2. Nielsen Kjøgaardsgaard, Kjøgaardsgaard (Løst. Kort over Kjøgaardsgaard) (Løst. Kort over Kjøgaardsgaard)																		
	3. Andreas Kjøgaardsgaard, Kjøgaardsgaard (Løst. Kort over Kjøgaardsgaard) (Løst. Kort over Kjøgaardsgaard)																		
		15000																	
		22500																	
		1200																	
		6000																	
		1000																	
		2000																	
		3000																	
		4000																	
		5000																	
		6000																	
		7000																	
		8000																	
		9000																	
		10000																	
		11000																	
		12000																	
		13000																	
		14000																	
		15000																	
		16000																	
		17000																	
		18000																	
		19000																	
		20000																	

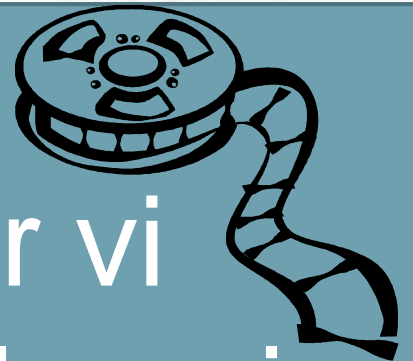
Servituter og andre Bygget.
 Ann.
 1. Kjøgaardsgaard, Kjøgaardsgaard, Kjøgaardsgaard
 2. Kjøgaardsgaard, Kjøgaardsgaard, Kjøgaardsgaard
 3. Kjøgaardsgaard, Kjøgaardsgaard, Kjøgaardsgaard
 4. Kjøgaardsgaard, Kjøgaardsgaard, Kjøgaardsgaard
 5. Kjøgaardsgaard, Kjøgaardsgaard, Kjøgaardsgaard
 6. Kjøgaardsgaard, Kjøgaardsgaard, Kjøgaardsgaard
 7. Kjøgaardsgaard, Kjøgaardsgaard, Kjøgaardsgaard
 8. Kjøgaardsgaard, Kjøgaardsgaard, Kjøgaardsgaard
 9. Kjøgaardsgaard, Kjøgaardsgaard, Kjøgaardsgaard
 10. Kjøgaardsgaard, Kjøgaardsgaard, Kjøgaardsgaard
 11. Kjøgaardsgaard, Kjøgaardsgaard, Kjøgaardsgaard
 12. Kjøgaardsgaard, Kjøgaardsgaard, Kjøgaardsgaard
 13. Kjøgaardsgaard, Kjøgaardsgaard, Kjøgaardsgaard
 14. Kjøgaardsgaard, Kjøgaardsgaard, Kjøgaardsgaard
 15. Kjøgaardsgaard, Kjøgaardsgaard, Kjøgaardsgaard
 16. Kjøgaardsgaard, Kjøgaardsgaard, Kjøgaardsgaard
 17. Kjøgaardsgaard, Kjøgaardsgaard, Kjøgaardsgaard
 18. Kjøgaardsgaard, Kjøgaardsgaard, Kjøgaardsgaard
 19. Kjøgaardsgaard, Kjøgaardsgaard, Kjøgaardsgaard
 20. Kjøgaardsgaard, Kjøgaardsgaard, Kjøgaardsgaard

18. Kjøgaardsgaard, Kjøgaardsgaard, Kjøgaardsgaard
 19. Kjøgaardsgaard, Kjøgaardsgaard, Kjøgaardsgaard
 20. Kjøgaardsgaard, Kjøgaardsgaard, Kjøgaardsgaard

Hvad kan vi så bruge realregisteret til

- Vi prøver at se på de forskellige områder på realregisterets sider i bogen

2d 607
Matr. Nr. 32 a
Navn Nyaard.
Østerhassing Sogn Gaaser By



Øverst på venstre side ser vi
ejendommens navn og placering
Gaaser by, det er ejerlavet
Der kan godt være flere ejerlav men
samme matr. nr. i Øster Hassing sogn
er der 6 ejerlav.



2d 607

Matr. Nr.

32^a

Navn

Nygaard.

Jsterhalling Sogn

Gaaser By

Gl. Hrtk.

Tdr.

Skp.

Fdk.

Alb.

Eiendommen.

Matr. Nr.

Gammel-skat.

Nyt Hartkorn.

Landl. H. 1/9 1/4 Floved parcel 11. 11 i foren. u. mede Br 13/8 29 Nygaard 31^a 1/30^b

Rdl.

Sk.

Tdr.

Sk.

Fk.

Alb.

~~32^a~~

~~12~~

~~22~~

~~3~~

~~2~~

Overfor 11. 11 607 (Om Navnet Nygaard se Deklaration

32^a

11.

2 1/4

bet 3 Novbr 1837. 10. 386).

2 1/2 1928 idligt u. 7. 50 m. med 11. 11 32^a m. 11.

Landbrug 11. 11 (Andel i foren. u. 11. 11 31^a 11. 11 56

32^a

270 2 1/2

Polst. IV 7 1/2 1/2

32^a

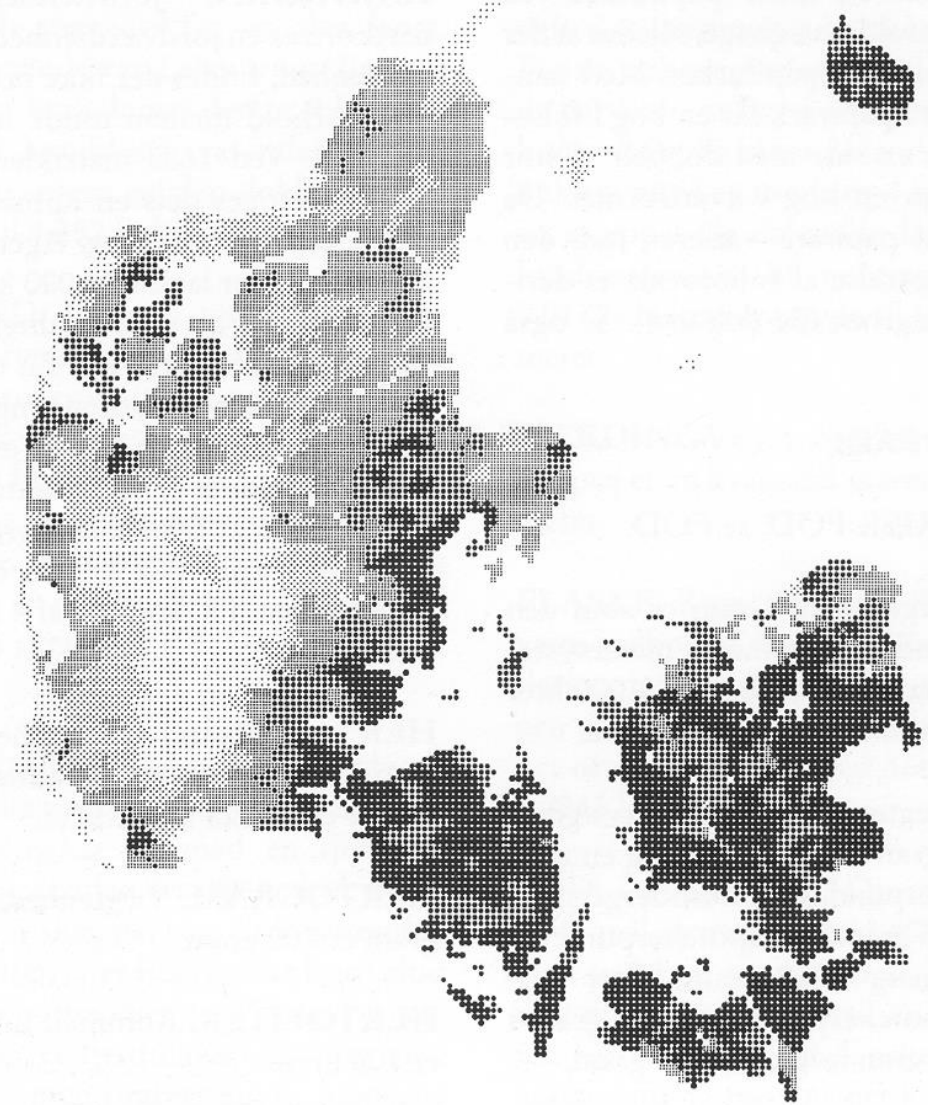
8 1/2 10 1/2

Hvad er en tønde hartkorn

- ◎ **HARTKORN.** Jordværdienhed.
- ◎ Da hartkorn er en jordværdienhed og ikke en arealenhed, **findes der ikke noget** omregningsforhold mellem tønde hartkorn og arealmål. Ved 1683-matriklens udarbejdelse foretoges dels **en opmåling af jorderne, dels en taksering.**

- En tønde hartkorn opdeles i 8 skæpper af 4 fjerdingkar af 3 album.

Tønder hartkorn: 100 hektar i Danmark (bortset fra Sønderjylland). Hartkornet var en jordværdienhed, og kortet gengiver således vurderingen af jordens kvalitete.





Adkomster.



Documenterne.

1. Lars Mortensen, Skjode af Niels Christen, født August
den 3 d. 16 Januar 1852 (13-1016);
i Konge Bogen
2. Nielsine Nielsdatter, Adkomst ved Skifteudsk. og Boudal: M
født 28 April 1905: (28-317)
Mort 20/3 1934
Høsthusene,
22/1 1924
3. Andreas Berseu, Skjode af Nielsine d. Niels
sen, dat. 12: født 24 Marts 1905: (28-297)
8/4 39 Amt. om Guldsamning.

Documenterne.

1. Lars Mortensen Optræde til Niels Christensen og Jøstine med 1. skr. i 32^a og 32^b med Augusts Lønns Konventionen efter Kontraktens nr. 3 d. 16. Juni 1852 (13-1016).
2. ~~Andreas Larsen, Old. til Nielsine Marie Nielsen med oplysning om Kredittens Løn 1905 eller 17000 Kr. Høj. Koudret, dat. 12. Sept. 1905. (28-299)~~
 med 1. skr. i 32^c 30^b 30^c og 30^d nr.
3. Andr. Larsen, Old. til Kredittens af jyske Landejendomsbes. 5^{te} P. med 1. skr., dat. 2. Sept. 4. Aug. 1905. (28-439)
4. Pauze, do til Pauze, med 1. skr. i Fort. m. 15000 Kr., dat. 21. Sept. 1905.

Hæftelser.

Nr.	Documenterne.	Beløbet.	Anmærkning.
1	Lars Mortensen Optræder til Niels Christensen og Jøstine med 1/2 del i 30 ^e og 32 ^e med Omgivelser, som er betingede efter Kontrakt af d. 3 Sept. 16 Juni 1852 (1016).		Kalugentionsgælden Mit 230 ^e af d. 14 Febr. 1861 Uddel. 10 Juni 1892 (22)
2	Andreas Karren, Optræder til Nielsine Marie Nielsen med 1/2 del i 30 ^e og 32 ^e med Omgivelser, som er betingede efter Kontrakt af d. 3 Sept. 16 Juni 1852 (1016).	Kap. V. 4625 16	Opf. hær. med 10000 kr. 41 R. med 30 ^e og 32 ^e og 8 ^e 90 Uddel. 16/6 1911
3	Andr. Karren, Optræder til Nielsine Marie Nielsen med 1/2 del i 30 ^e og 32 ^e med Omgivelser, som er betingede efter Kontrakt af d. 3 Sept. 16 Juni 1852 (1016).	15000 kr.	8 ^e del relat. d. 27/11 Uddel. 17/11 1911
4	Pauene, do til Pauene, med 1/2 del i 30 ^e og 32 ^e med Omgivelser, som er betingede efter Kontrakt af d. 3 Sept. 16 Juni 1852 (1016).	29500 1/2	Uddel. 30 ^e og 32 ^e med 1/2 del 12/12 1939 18. Marts 1900 kr. med 1/2 del
5	Pauene, do til Pauene, med 1/2 del i 30 ^e og 32 ^e med Omgivelser, som er betingede efter Kontrakt af d. 3 Sept. 16 Juni 1852 (1016).	1200 6000 1/2	Uddel. 30 ^e og 32 ^e med 1/2 del 12/12 1939 18. Marts 1900 kr. med 1/2 del
6	Pauene, do til Pauene, med 1/2 del i 30 ^e og 32 ^e med Omgivelser, som er betingede efter Kontrakt af d. 3 Sept. 16 Juni 1852 (1016).	150 75	Uddel. 10 Officere 17/11 1911
7	Pauene, do til Pauene, med 1/2 del i 30 ^e og 32 ^e med Omgivelser, som er betingede efter Kontrakt af d. 3 Sept. 16 Juni 1852 (1016).	150 97	Uddel. 10 Officere 17/11 1911
8	Pauene, do til Pauene, med 1/2 del i 30 ^e og 32 ^e med Omgivelser, som er betingede efter Kontrakt af d. 3 Sept. 16 Juni 1852 (1016).	28 75	Uddel. 10 Officere 17/11 1911
9	Pauene, do til Pauene, med 1/2 del i 30 ^e og 32 ^e med Omgivelser, som er betingede efter Kontrakt af d. 3 Sept. 16 Juni 1852 (1016).	3493 5000	Uddel. 10 Officere 17/11 1911 1834 kr. med 1/2 del 3493 kr.
10	Samme, do til Pauene, med 1/2 del i 30 ^e og 32 ^e med Omgivelser, som er betingede efter Kontrakt af d. 3 Sept. 16 Juni 1852 (1016).	449 16	Uddel. 10 Officere 17/11 1911
11	Samme, do til Pauene, med 1/2 del i 30 ^e og 32 ^e med Omgivelser, som er betingede efter Kontrakt af d. 3 Sept. 16 Juni 1852 (1016).	5000	Uddel. 10 Officere 17/11 1911
12	Samme, do til Pauene, med 1/2 del i 30 ^e og 32 ^e med Omgivelser, som er betingede efter Kontrakt af d. 3 Sept. 16 Juni 1852 (1016).	511 22	Uddel. 10 Officere 17/11 1911
13	Meddelelse Landvæsenskommissionskendelse, lyst 19 SEP. 1935 paahviler der i Medfør af Lov Nr. 136 af 1929 Ejend. Mergelbidrag til Hjørring og Omegns Mergelselskab for et Størstebeløb af med Prioritet forud for anden Gæld i 15 Aar. Uddel. i 31 a. med 1/2 del i 30 ^e og 32 ^e med Omgivelser, som er betingede efter Kontrakt af d. 3 Sept. 16 Juni 1852 (1016).	5040 103 Kr.	Uddel. 10 Officere 17/11 1911 12/12 1937 afdrages Gælden i Øre hv. T. fra 11/6 1938
14	Samme, do til Pauene, med 1/2 del i 30 ^e og 32 ^e med Omgivelser, som er betingede efter Kontrakt af d. 3 Sept. 16 Juni 1852 (1016).	500	Uddel. 10 Officere 17/11 1911
15	Samme, do til Pauene, med 1/2 del i 30 ^e og 32 ^e med Omgivelser, som er betingede efter Kontrakt af d. 3 Sept. 16 Juni 1852 (1016).	600	Uddel. 10 Officere 17/11 1911
16	Samme, do til Pauene, med 1/2 del i 30 ^e og 32 ^e med Omgivelser, som er betingede efter Kontrakt af d. 3 Sept. 16 Juni 1852 (1016).	760 13	Uddel. 10 Officere 17/11 1911
17	Samme, do til Pauene, med 1/2 del i 30 ^e og 32 ^e med Omgivelser, som er betingede efter Kontrakt af d. 3 Sept. 16 Juni 1852 (1016).	99 1/2	Uddel. 10 Officere 17/11 1911
18	Samme, do til Pauene, med 1/2 del i 30 ^e og 32 ^e med Omgivelser, som er betingede efter Kontrakt af d. 3 Sept. 16 Juni 1852 (1016).	7841 00	Uddel. 10 Officere 17/11 1911
19	Samme, do til Pauene, med 1/2 del i 30 ^e og 32 ^e med Omgivelser, som er betingede efter Kontrakt af d. 3 Sept. 16 Juni 1852 (1016).	1082 61	Uddel. 10 Officere 17/11 1911

Skøde og panteprotokol

- Vi kan lige gå ind og se Skødet og aftægtskontrakten i protokol 13 side 1016
- Vi går ind i Daisy som før, men søger her efter skøde og panteprotokol.

Søg i arkivaliesamlingerne

Arkivskaber eller arkivserie: ?

Arkivskaber: ?


Arkivserie: ?

Periode: -

Nu skal vi helt ned på siden hvor vi vælger:

1694 1927 Nørresundby købstad og Kær herred Skøde og panteprotokol

1694	1927	Kær-Hvetbo Herredsfoged	Skøde- og panteprotokol
1809	1834	Kær-Hvetbo Herredsfoged	Udskrift af Ålborg Birks skøde- og panteprotokoller
1838	1879	Kær-Hvetbo Herredsfoged	Udskrift, Dronninglund Herreds skøde- og panteprotokoller
1884	1927	Nørresundby Byfoged-Kær Herredsfoged	Navneregister til skøde- og panteprotokoller
1694	1927	Nørresundby Byfoged-Kær Herredsfoged	Skøde- og panteprotokol
1884	1927	Nørresundby Købstad og Kær Herred	Navneregister til skøde- og panteprotokoller
1694	1927	Nørresundby Købstad og Kær Herred	Skøde- og panteprotokol



Nu skal i ind og klikke på Kopi, Scannet ved at klikke på Læs arkivaliet

Arkivserien

Arkivserie: Skøde- og panteprotokol (1694 - 1927)

Arkivskabere: [Kær-Hvetbo Herredsfoged \(1694-1844\)](#) , [Kær Herredsfoged \(1844-1900\)](#) , [Hvetbo Herredsfoged \(1844-1919\)](#)
[Vis alle arkivskabere](#)

Arkivseriens navn: Skøde- og panteprotokol (Officielt)

Arkivseriens datering: Dannelse: 1694 - 31.03.1927

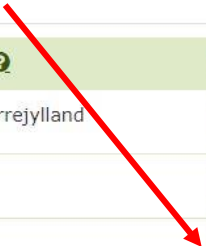
Referencer: Registratur B 30 Registratur B 31 E Registratur B 36 Registratur B 36 A

Bemærkninger: B 30 lb. nr. SP 1-3 er afskrifter, hvor Alstrup, V. Hjermslev, Ingstrup og Hune sogne overvejende findes i lb. nr. SP 1, Saltum sogn i lb. nr. SP 2 og de øvrige sogne overvejende i lb. nr. SP 3. B 30 lb. nr. SP 8 indeholder Jetsmark og Åby sogne 1811-1877. B 30 lb. nr. SP 9 indeholder Gøl Birk 1831-1841. B 31 E lb.nr. SP 1-SP 2 tillige anvendt som auktionsprotokoller 1690-1751. B 31 E lb.nr. SP 14 indeholder Nørresundby 1830-1834. B 31 E lb.nr. SP 15 indeholder Egholm 1809-1830. B 31 E lb.nr. SP 16 indholder Hals birk 1788-1818 (mangler).

Hele arkivserien er scannet og kan ses på arkivalier online.
Du kan også bestille til brug på læsesal.

Indholdsoversigt

Medietype: ?	Arkivinstitution: ?	Arkivseriens indhold: ?
Original, Mikrofilm 35 mm	Landsarkivet for Nørrejylland	Vis indhold
Brugskopi, Mikrofilm 35 mm	Rigsarkivet	Vis indhold
Kopi, Scannet	Arkivalieronline	Læs arkivaliet



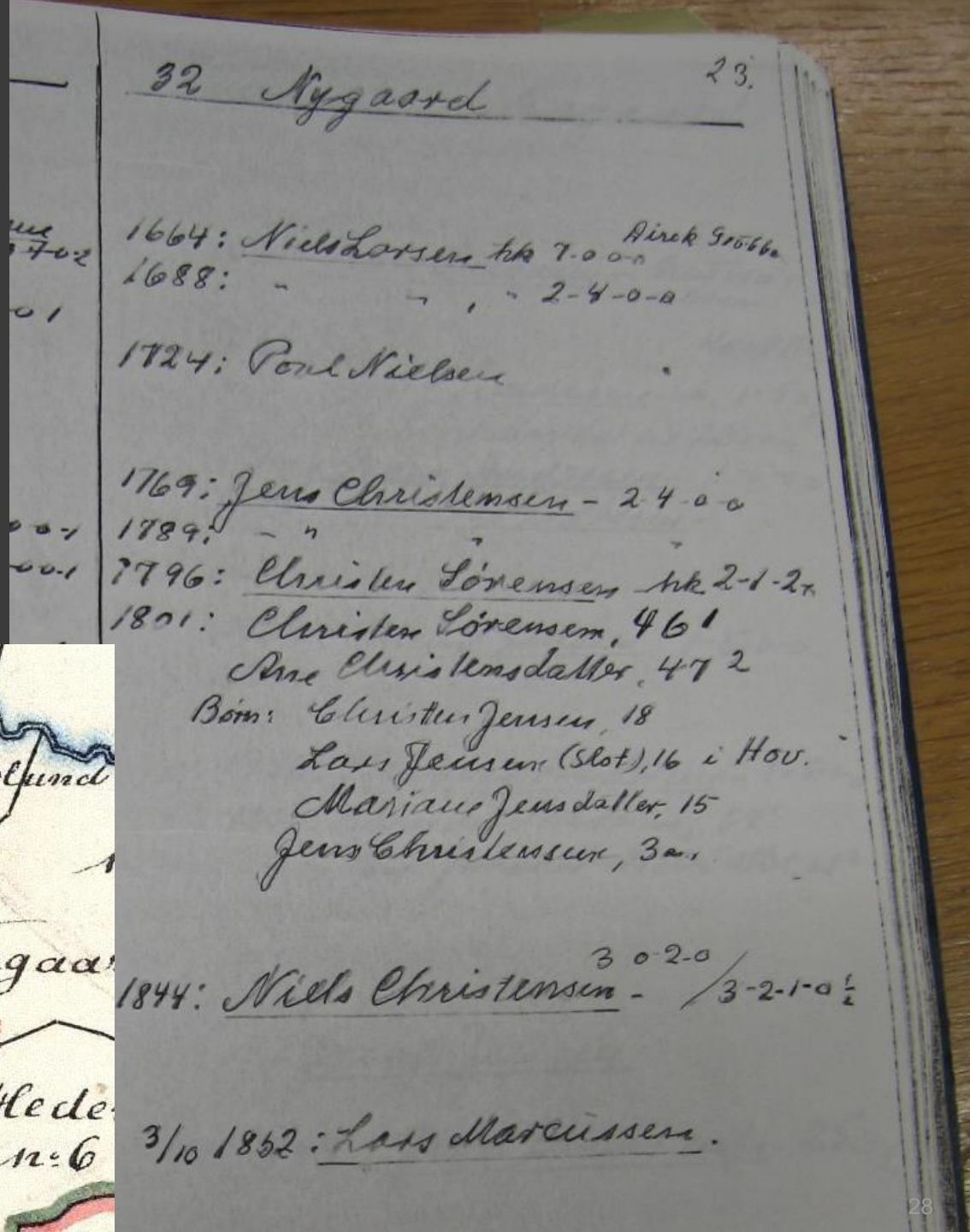
- ⊕ 📁 1917 35 B36A-SP10 - 1918
- ⊕ 📁 1918 36 B36A-SP11 - 1920
- ⊕ 📁 1918 36 B36A-SP11 - 1920
- ⊕ 📁 1919 19 B30-SP24 - 1920
- ⊕ 📁 1920 20 B30-SP25 - 1923
- ⊕ 📁 1920 37 B36A-SP12 - 1921
- ⊕ 📁 1920 37 B36A-SP12 - 1921
- ⊕ 📁 1921 38 B36A-SP13 - 1923
- ⊕ 📁 1921 38 B36A-SP13 - 1923
- ⊕ 📁 1923 21 B30-SP26 - 1927
- ⊕ 📁 1923 21 B30-SP26 - 1927
- ⊕ 📁 1923 39 B36A-SP14 - 1924
- ⊕ 📁 1923 39 B36A-SP14 - 1924
- ⊕ 📁 1924 40 B36A-SP15 - 1926
- ⊕ 📁 1924 40 B36A-SP15 - 1926
- ⊕ 📁 1926 41 B36A-SP16 - 1927
- ⊕ 📁 1926 41 B36A-SP16 - 1927
- ⊕ 📁 Kær herred, Aalborg amt Skøde- og pantebog 12 1843
- ⊕ 📁 Kær herred, Aalborg amt Skøde- og pantebog 12 1843
- ⊕ 📁 Kær herred, Aalborg amt Skøde- og pantebog 13 1847
- ⊕ 📁 Kær herred, Aalborg amt Skøde- og pantebog 13 1847
- ⊕ 📁 Kær herred, Aalborg amt Skøde- og pantebog 14 1852
- ⊕ 📁 Kær herred, Aalborg amt Skøde- og pantebog 14 1852
- ⊕ 📁 Kær herred, Aalborg amt Skøde- og pantebog 14 1852
- ⊕ 📁 Kær herred, Aalborg amt Skøde- og pantebog 15 1856

Nu har vi fat i en hel masse Skøde og Panteprotokoller.

I venstre side af skærmen skal vi helt ned i bunden for at vinde protokol nr. 13

Der er 2 vi skal have fat i den nederste for vi skal ind på side 1016

- På den måde kan man følge ejendommen tilbage i tiden.
- Finde gl. kort m.m.



Prøv at gå ind og se bogen om Nygaard

- Den findes på Internettet på adressen:
http://www.halshistorie.dk/images/historier_gaaser/Nygaard.pdf