

ELSAM

Skærbæk, den 8. marts 1967
Bestyrelsesmøde, den 21. marts 1967
Punkt 3

Effekt-Udvidelsesplan 1967

Belastningsprognosen

I lighed med den i udvidelsesplanen 1966 anvendte fremgangsmåde er de kommende års forventede ELSAM-maksima bestemt ud fra regressionslinien for de sidste 10 års maksimal-belastninger. Stigningsprocenten for de sidste 10 år, d.v.s. perioden 1956-65 er 11,7% (jvf. bilag 4) mod 12,1% for perioden 1956-64. Dette svage fald i stigningsprocenten har bevirket, at stigningslinien nu først omkring 1972-73 skærer den øvre grænse af det variationsområde Prognosegruppen (under ELSAM-KRAFTIMPORT-undersøgelsen) angav for fremtidige belastninger i ELSAM's område, d.v.s. i hele det tidsrum, for hvilket der skal fastlægges endelig udbygningsplan, bliver regressionslinien bestemmende for den forventede maksimal-belastning. - Der er ligesom sidste år ikke regnet med noget tillæg for at tage hensyn til prognoseusikkerheden.

Deltagernes forventede andel i ELSAM's maksimum er bestemt ud fra stigningslinierne for de målte andele i ELSAM's maksima i de sidste 10 år (1956-65), jvf. bilag 1-4 og tabel 1.

ELSAM's maksimal-belastning for 1966/67 og deltagernes andel heri var ikke kendt på det tidspunkt, da bilag 1-4 og tabel 1 blev udarbejdet. ELSAM-maksimum 1966/67 er på ca. 1095 MW mod den prognoserede værdi på 1141 MW, men bortset fra mindre ændringer af tabeller og bilag vil denne afvigelse ikke have nogen indflydelse på resultatet og konklusionerne i udvidelsesplanen.

Effektsituationen 1967-73

I udvidelsesplanen 1966 blev de hos SH og NK planlagte ombygninger omtalt.

I overensstemmelse med disse planer har SH i 1966 taget K6, K7, K8, K9, T3 og T4 ud af drift på Åbenråværket. I 1968 er det imidlertid planlagt at tage kedelkapacitet til såvel T4 som T5 i drift, d.v.s. tilgangen af effekt i 1968 vil for SH's vedkommende blive øget til 60 MW fra de i sidste udvidelsesplan nævnte 43 MW.

NK har i det forløbne år undersøgt mulighederne for at undgå den omtalte ombygning og dermed en skrotning af 75 MW i 1968, således at effektsituationen i slutningen af 60'erne med sikkerhed skulle kunne klares uden tilgang af yderligere effekt. Undersøgelserne synes at vise, at en udvidelse hos NK ikke nødvendigvis skal kombineres med en skrotning af ældre maskineri, og i tabellerne 2-4 for henholdsvis: Over- og underskud i sikret effekt, installeret effekt og Sikret effekt er en skrotning derfor ikke medtaget.

Som det fremgår af tabel 2, sammenlignet med den tilsvarende tabel (bilag 6) i sidste års udvidelsesplan, betyder reduktionen i belastningsstigningen, den mindre skrotning hos SH og en ændring af ombygningsplanerne hos NK, at effektsituationen i årene 1969/70 - 1971/72 må anses for fuldt tilfredsstillende, d.v.s. den i sidste års udvidelsesplan omtalte mulige installation af gasturbine-spidskraftanlæg skulle ikke blive nødvendig.

Af tabel 2 fremgår det endvidere, at der i 1972/73 ikke er behov for yderligere tilgang af effekt udover den 250 MW enhed, der i opstillingen er forudsat placeret på Studstrupværket, og som MK i overensstemmelse med sidste års udvidelsesplan har påbegyndt projekteringen af. Først i 1973 er der under de givne forudsætninger behov for en effekttilgang, og det foreslås derfor, at den i sidste års udvidelsesplan forudsete udvidelse hos NK i 1972 udskydes til 1973.

Ved, i egen og fællesskabets interesse, at undlade en skrotning, falder udvidelsespligten i 1973, efter de i "Udvidelsesplan 1965" opstillede regler for bestemmelse af udvidelsesrækkefølgen, på SH. Det anses dog ikke for rimeligt at foreslå sidste års vedtagelse ændret, specielt da det samlede effektbehov i det nordlige Jylland gør en udvidelse her ønskelig. Det foreslås derfor kun, som ovenfor nævnt, at NK udskyder idriftsættelsen af den nye enhed til 1973. - En enhed på ca. 250 MW anses for passende ud fra samarbejdets behov.

NE vil anmode NK om en drøftelse af mulighederne for et samarbejde i forbindelse med denne udvidelse.

Nye maskiner efter 1973

På grund af de forslag, der for tiden er til diskussion i bestyrelsen og teknikerudvalget om en ændring af samarbejdsformen inden for ELSAM, også angående effekten, er der i dette års udvidelsesplan ikke gjort noget forsøg på at udarbejde en foreløbig plan for udbygning af produktionsanlæggene i 6-års perioden efter 1973.

Til orientering skal dog anføres, at de deltagere, der forventes at have underskud i sikret effekt i 1973, under de givne forudsætninger vil få følgende underskud:

- 1974: FV: 126 MW, NE: 84 MW, SH: 106 MW, VK: 46 MW, og
- 1975: FV: 164 MW, NE: 101 MW, SH: 135 MW, VK: 87 MW.

ELGAM

Udviklingsplan 1967

Belastningsprognose 1967. MW brutto (fjv. som % ekv.bel. i MW)

	FV		MK+RKE		NK		NE	SV	SH	VK		Sum	Sum	Ialt	
	el	fjv	el	fjv	el	fjv	el	el	el	el	fjv	el	fjv		
65/66	158	9	225	13	5	90	8	76	152	134	162	8	997	43	1040
66	183	10	254	13	6	101	9	89	168	156	190	9	1141	47	1188
67	206	10	285	14	6	113	9	98	187	173	215	10	1277	49	1326
68	232	12	318	14	7	126	9	109	209	191	243	10	1428	52	1480
69	261	13	356	14	7	140	9	122	232	211	275	11	1597	54	1651
70	294	14	399	14	7	155	9	135	259	234	311	12	1787	56	1843
71	331	15	446	14	8	173	10	150	288	258	352	12	1938	59	2007
72	367	16	494	15	8	191	10	166	319	286	390	13	2213	62	2275
73	399	17	537	15	8	208	10	181	347	311	424	14	2407	64	2471

Overskud og underskud i sikret effekt, MW brutto

	FV	MK+RKE	NK	NE	SV	SH	VK	Nukl.	Ialt
65/66	-19	+16	-12		+59	+104	+45	-	+193
66	-45	-14	-37		+43	+22	+16	-	-15
67	-68	-46	+40	+13	+24	+5	-9	-	-41
68	+78	+48	+27	+2	+2	+39	-37	-	+159
69	+48	+10	+13	-11	-21	+19	-70	-	-12
70	+15	-32	-1	-23	-48	-3	+102	-	+10
71	-22	-80	-20	-38	+133	-27	+63	-	+9
72	-58	+83	-30	-54	+104	-55	+25	-	+7
73	-91	+40	-55	-68	+76	-80	-10	-	-189

ELSAM

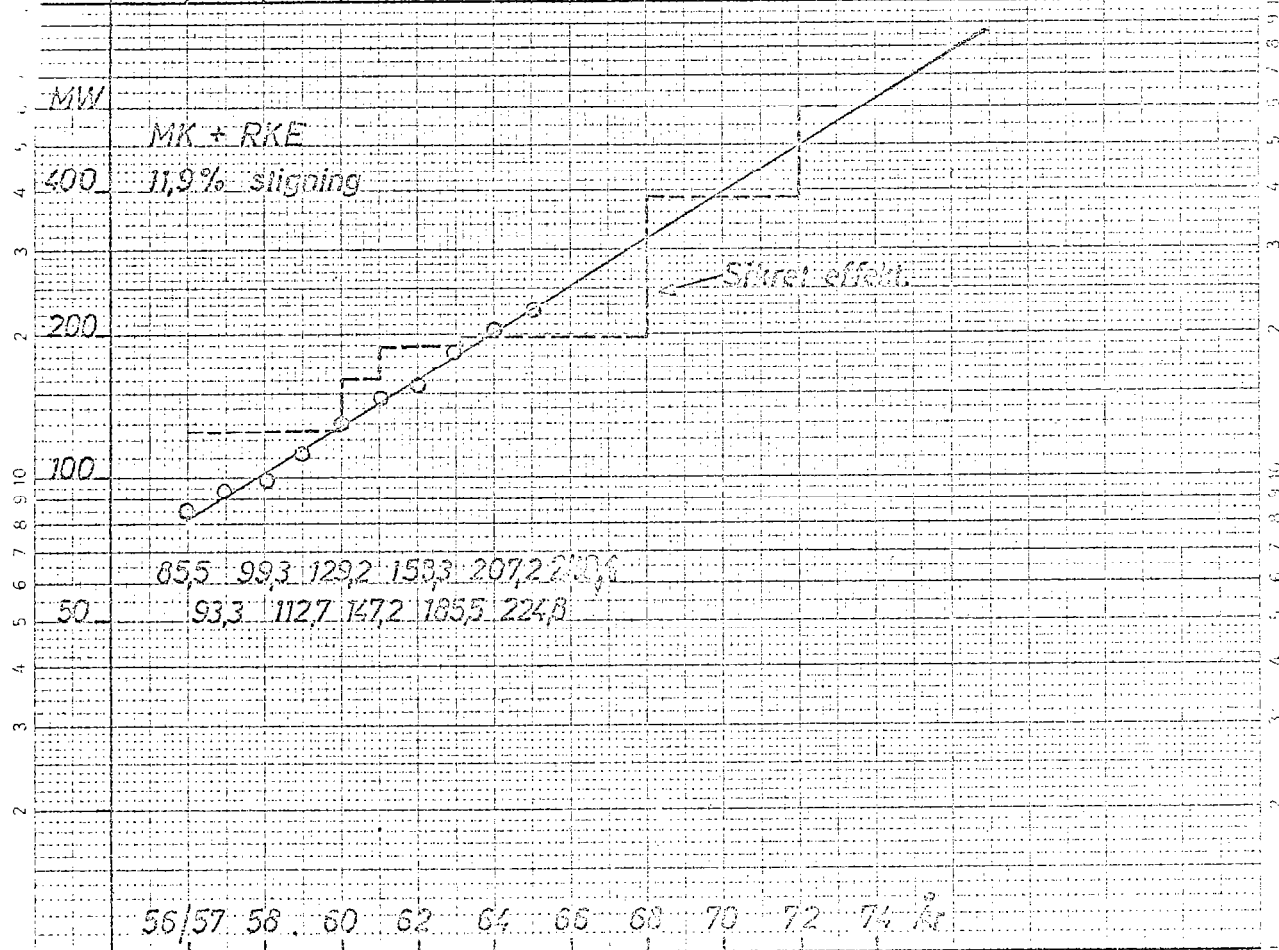
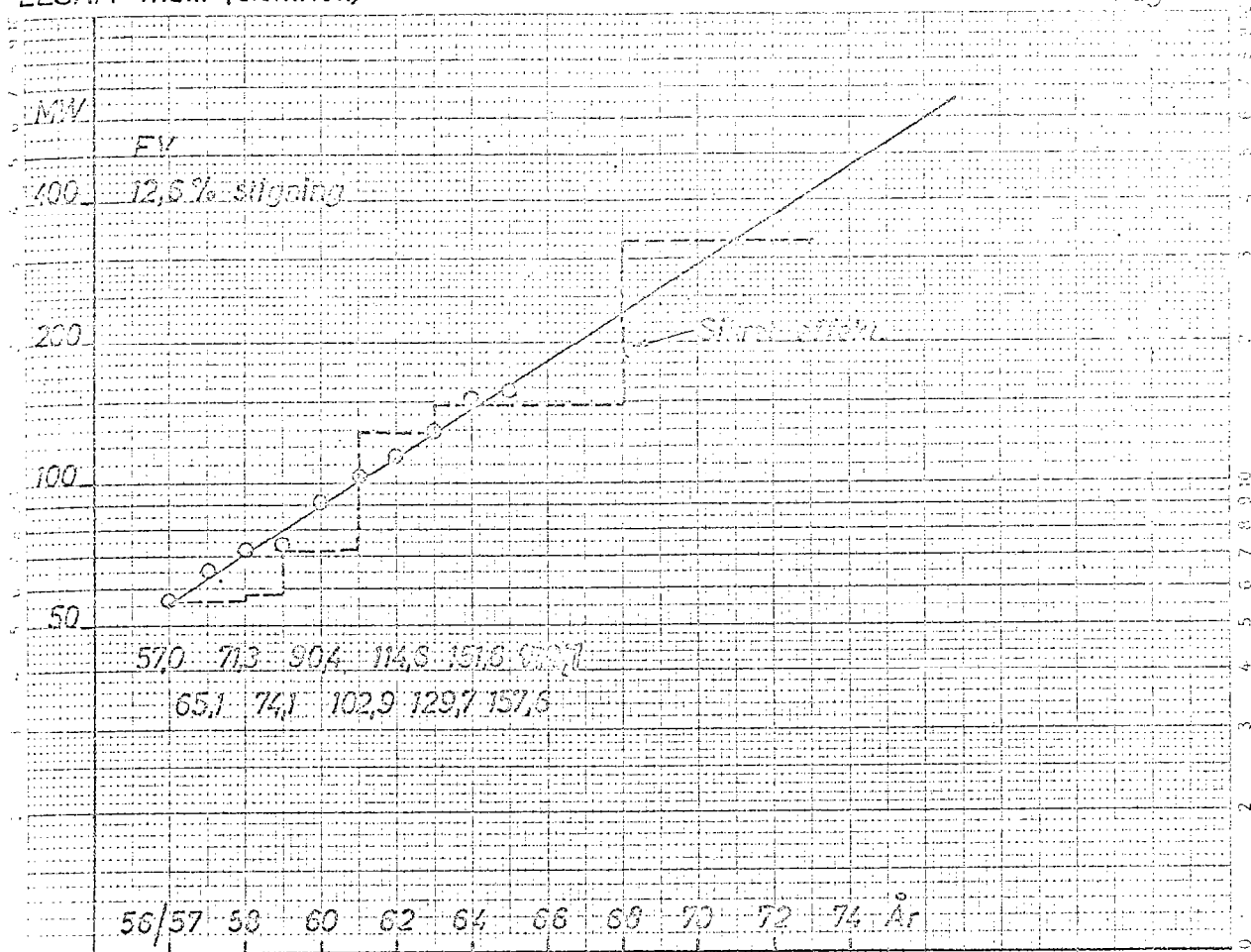
Udvikelsesplan 1967

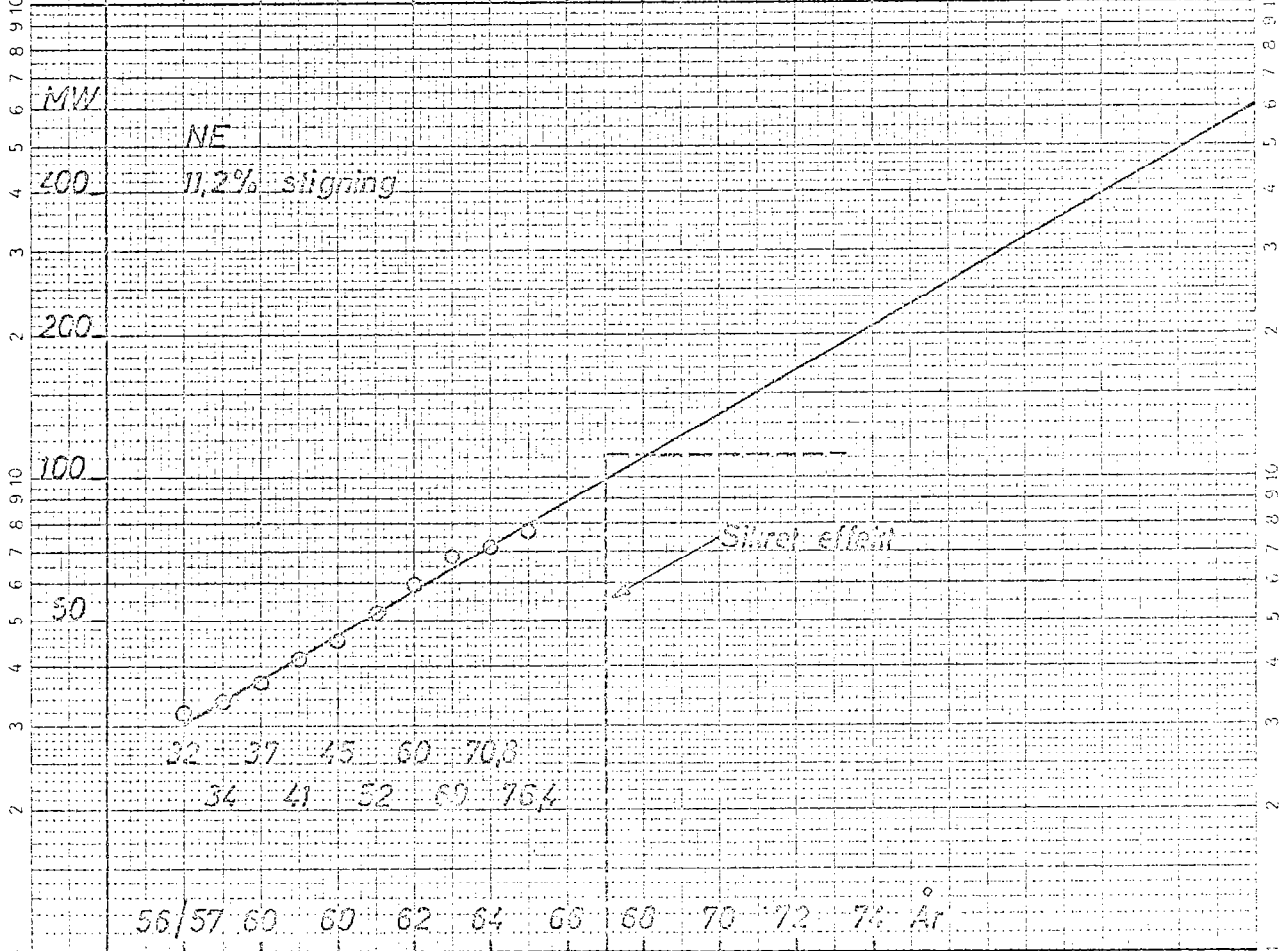
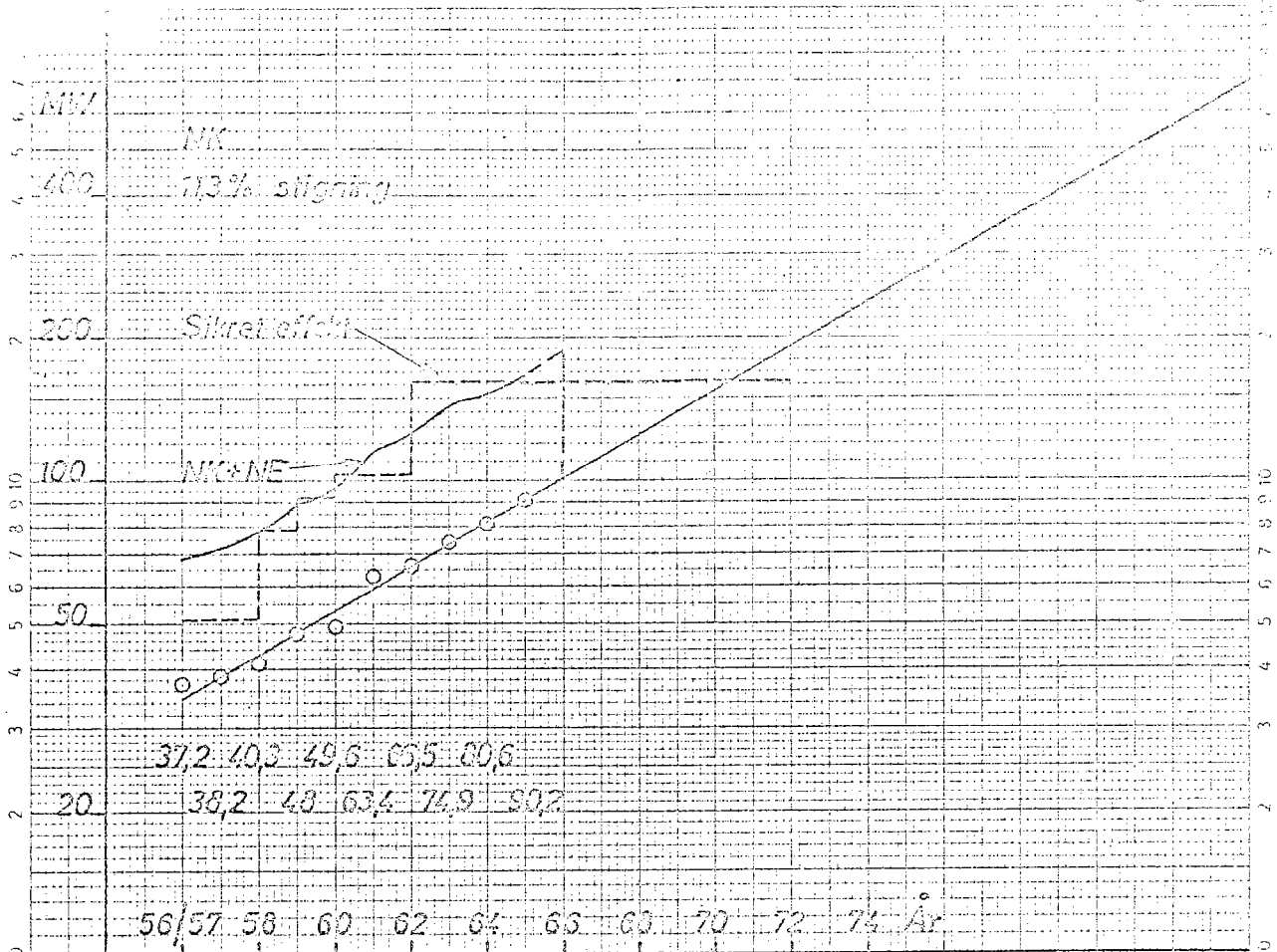
Installeret effekt. MW brutto

	FV	MK-RKE	NK	NE	SV	SH	VK	Nukl.	Totalt
65/66	169	292	181	-	237	275	249	-	1403
66				-		210		-	1338
67				130				-	1468
68	374	442				270		-	1883
69								-	1883
70							499	-	2133
71					487			-	2383
72		692						-	2633
73								-	2633

Sikret effekt. MW brutto

	FV	MK-RKE	NK	NE	SV	SH	VK	Nukl.	Totalt
65/66	148	259	162	-	211	238	215	-	1253
66				-		178		-	1273
67				111			(216)	-	1285
68	322	387				230		-	1639
69								-	1639
70	(325)	(388)	(163)	(112)		(231)	425	-	1855
71	(324)				421		(427)	-	2066
72	(325)	600			(423)		(428)	-	2282
73								-	2282

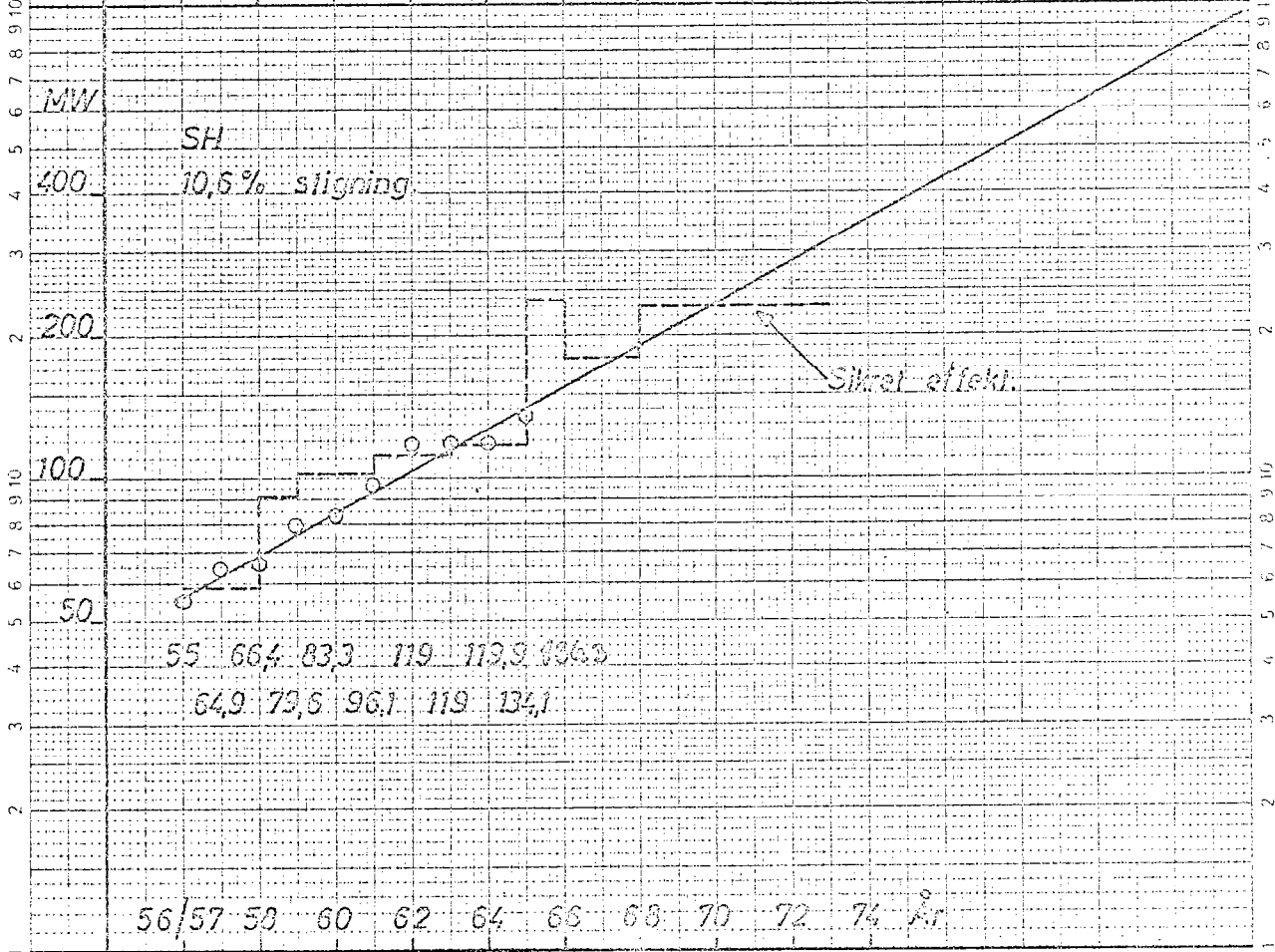
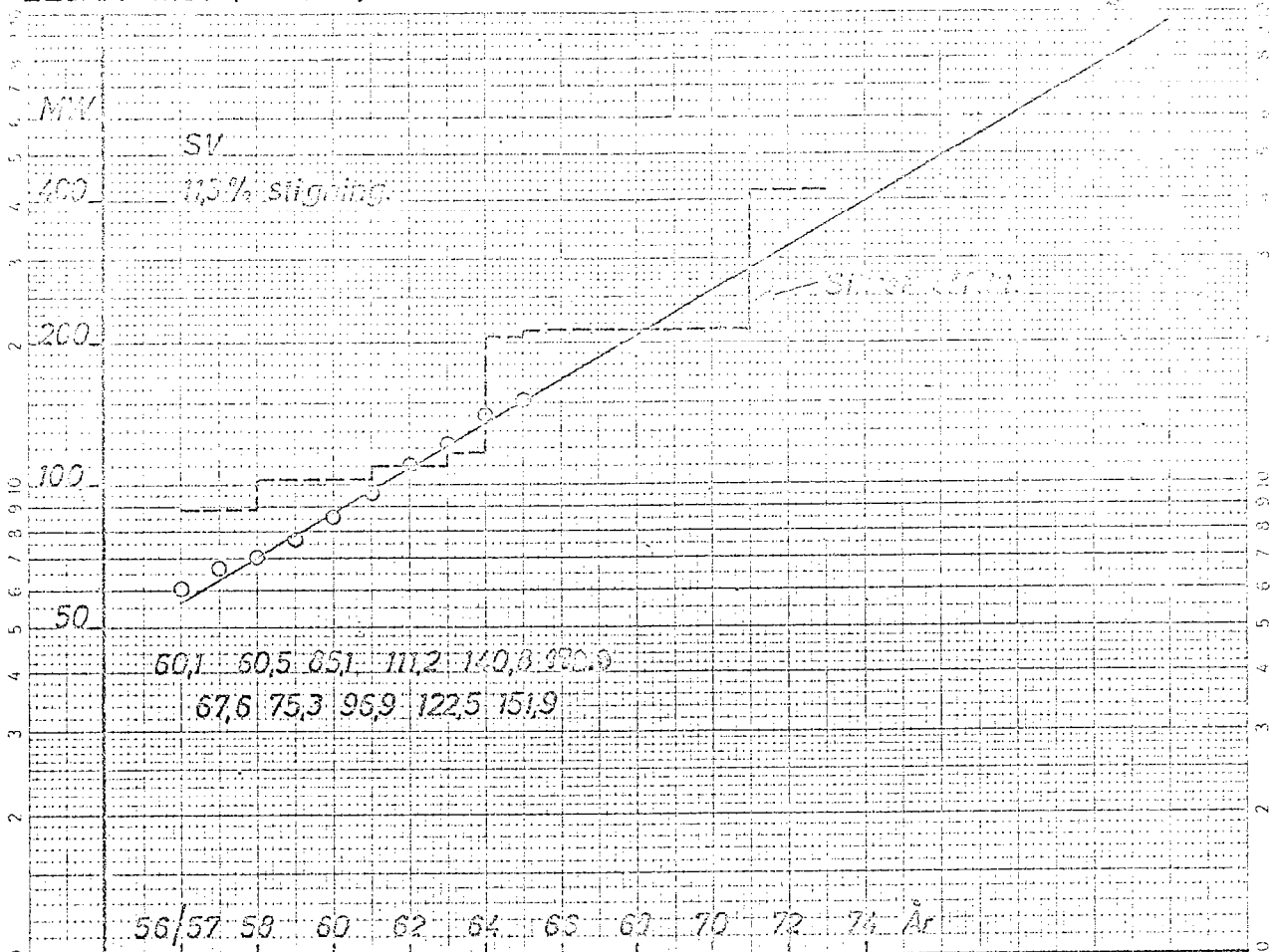




Skrevet 170 mm - 7/100 mm 4 deler a 62,5 mm.

Udvidelsesplan 1967.
 ELSAM-max. (elektrisk).

Bilag 3



Udvidelsesplan 1967.
 ELSAM-max. (elektrisk).

Bilag 4

